

Zvířata ve vyjmenovaných slovech – 3. B

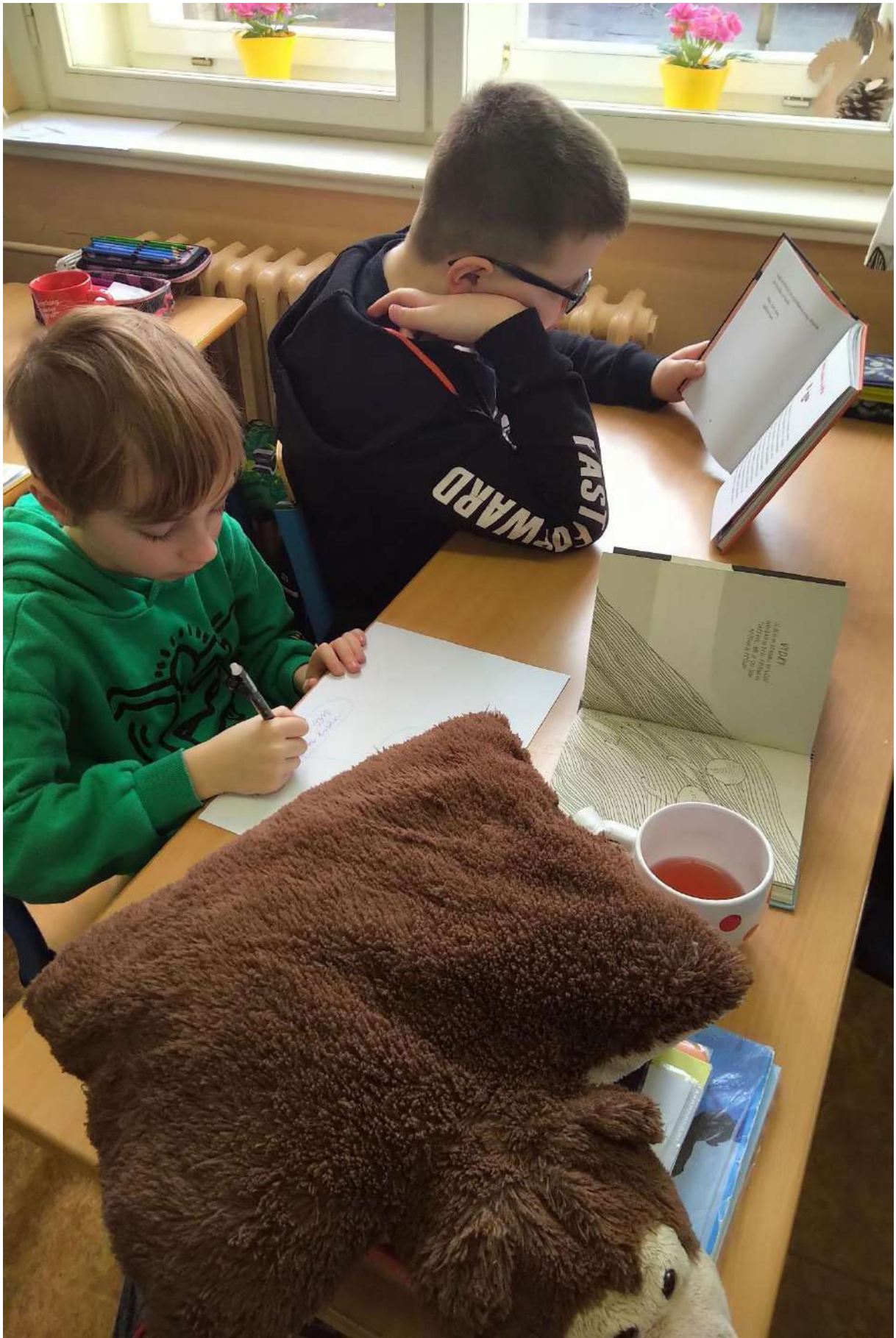
Vyjmenovaná slova jsou stěžejní látkou 3. ročníku, a tak nás provázela na každém kroku. Objevila se ve všech předmětech. A jelikož máme rádi zvířata a každý rok se nám poštěstí jet na výlet do některé ze ZOO v České republice, propojili jsme tato dvě témata. V hudební výchově jsme si o nich zpívali, v prvouce se o nich učili, ve výtvarné výchově je malovali. V knihovně jsme s nimi hráli hry a v matematice jsme je poměřovali. Byla to zábava! Při hledání informací o zvířatech z vyjmenovaných slov jsme měli literární čajovnu, kdy jsme si u hrnečku čaje na dece nebo v lavici mohli číst, nebo jsme používali k vyhledávání zajímavostí tablety. Získané informace jsme si nejprve zapisovali do myšlenkových map. Mnohdy si děti navzájem vypomohly sdílením knih z domova. Výsledkem naší práce byly postery, které jsme si ve třídě vzájemně představili a které nám nyní zdobí třídu.

Jana Beranová

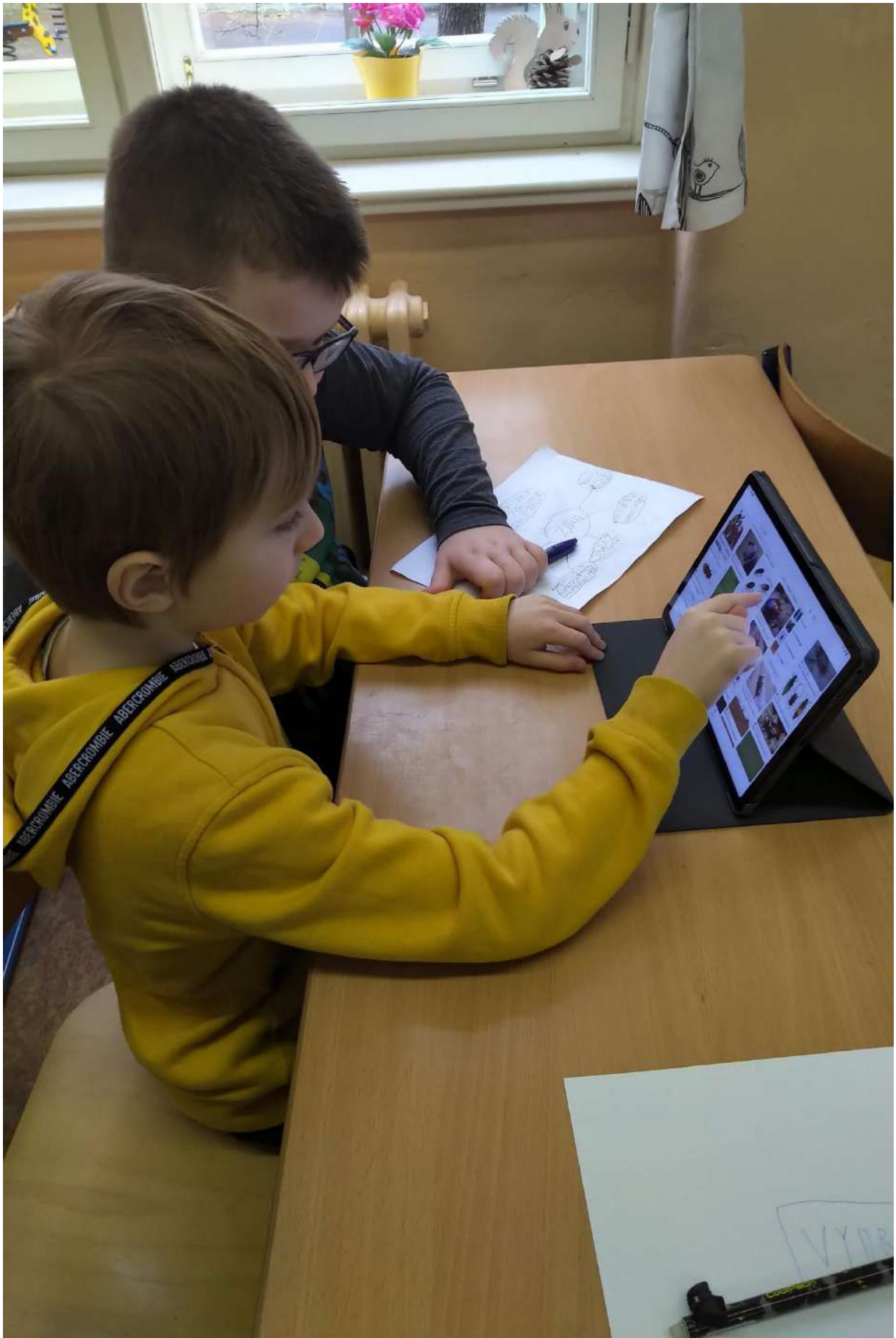


















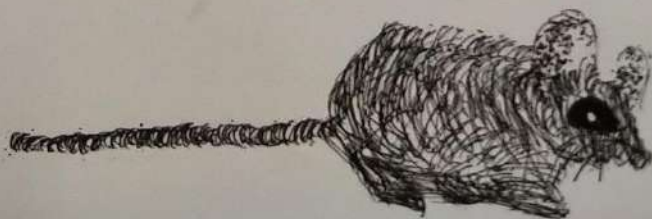






MYS

Mys je drobné zvířátko, může být bílá, černá a hnědá mys. Mys ve dne mnohdy často nevidíme, je totiž skrytá hlava a nos.
Mys má dlouhý fousek, ale jen včasnou předhledný. Mys spí 13 hod. denně. Mysí mluví se, kde se jim zalíbí. Mysí mluvu jsou hodně nebezpečný. Každá kusy mají velice ostrá.
Dospělá myška může za rok porodit až 100 malých myšiček. Pluk v mysí je přibližně 5krát skutejší než u lidí. Lidé takovému kladu se bije s frekvencí 840 krát za minutu.
Drah mysí je barevný píská a realitně mási šelma a černá. Slovo mys pochází ze starověkého indonéského jazyka což znamená v překladu sladič. Nejznámější mys je Mickey Mouse.





Dobýtek jsou užitečná zvířata.
 Chováme je, aby jsme měli maso
 od prasete, vlnu od ovce, mléko
 od krávy. Kůň nebo kobyla
 nám slouží k převozu lidí.
 Krávy holštýjsko-fríského
 plemene jsou snad rozpoznatel-
 né podle černo-bílé barvy.
 Jsou to skotné dojnice, za rok
 mohou dát až 10 000 litrů
 mléka. Když se spáří se samčí-
 ms býkem, rodí se jim silná
 telata.



- OVCE
- BÝK
- KOBYLA
- KRAVA
- KOZA
- BERAN
- OSEL



KOBYLKA

kobylka
sedlá

luční



už vidíte
ten
ROZDÍL
?

Kobylka luční (Melanoplus fasciatus) je ze skupiny bezobratlí. Počítá se k člávkám. Je malá, dorůstá 13-16 mm. Kobylka je všežravce, žije se listy rostlin a různými menšími hmyzem. Samička klade vajíčka do pídy, vyhledává se nymphy, dospívají po 5 nebo 6 ročních. Zbarvení je do zelená, má světlé hnědá, s černými a žlutými skvrnkami. Kobylky se pohybují skákaním, chůzí a plazením. Dobře se maskují. Zajímavé je, že kobylky slyší předními nohama, a že cvrkají kvůli dožívají se až 10 měsíců. Je to velmi zajímavý hmyz. Kobylek je více druhů, například: luční, ságo, zelená, dubová, řísová atd.

kobylka
luční

